



Aury Caltagirone

Acompañando a las mujeres a tomar en mano su vida y redescubrir su belleza



Por: Aury Caltagirone, AICI CIP /Consultora de imagen personal & profesional/ Socio-esteticista CODES

Una autopercepción positiva es sin duda un elemento fundamental para el bienestar de los seres humanos, mucho más cuando hemos pasado por situaciones que pudieran ir en detrimento de nuestra autoestima. Sentirnos seguros de nosotros mismos, conformes con la imagen propia y la que proyectamos a los demás es un acto que debemos emprender todos los días.

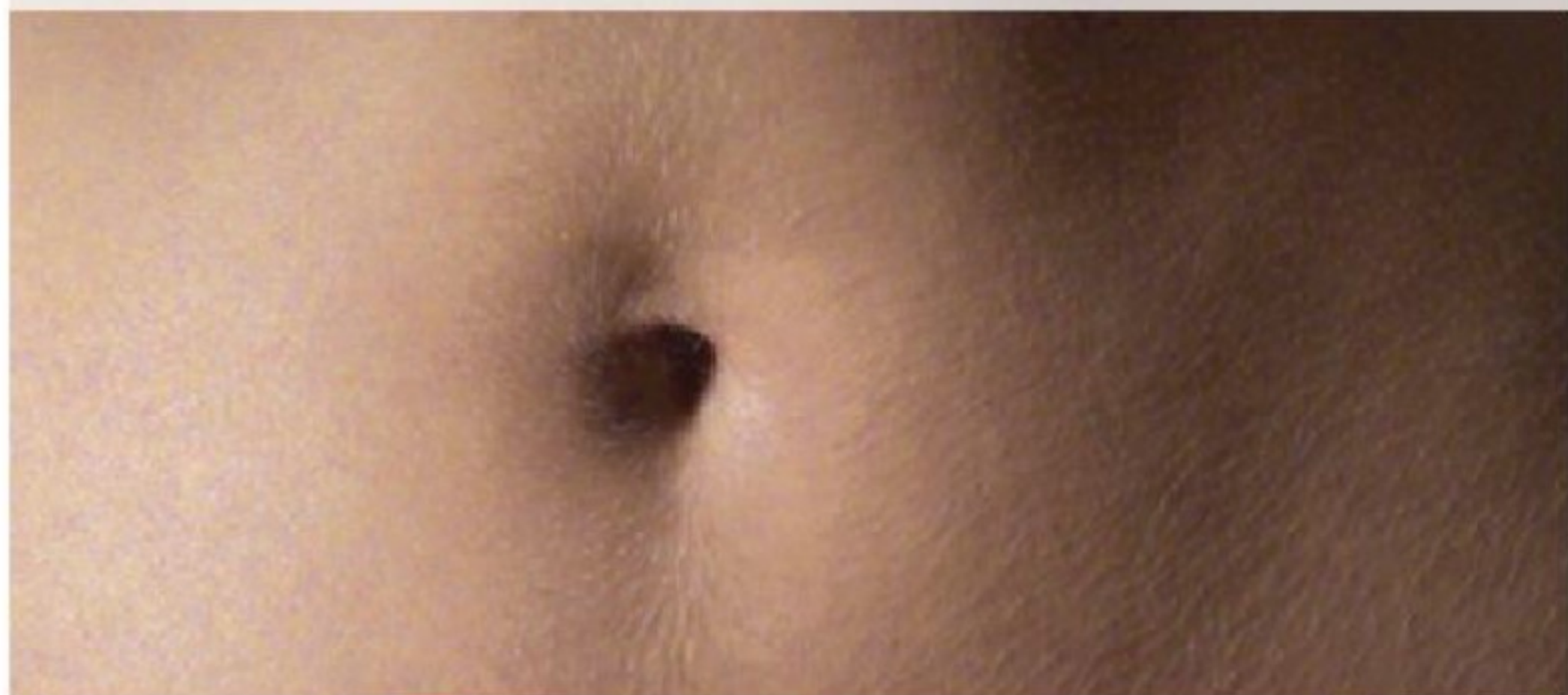
En esta edición tan especial para *Nivel Uno*, *Be healthy* se pone de manteles largos para compartir de viva voz con nuestros lectores la trayectoria de la Consultora de imagen Aury Caltagirone, autora del libro *“Una nueva mirada sobre el cáncer”*.

Desde el 2010 Aury asiste a México para capacitar a consultores en imagen y sensibilizarlos en el campo de la consultoría de imagen oncológica, te invitamos a conocer la historia de esta mujer quien ha dedicado su carrera a ofrecer consultoría en imagen a mujeres sobrevivientes del cáncer de mama.



Durante mi voluntariado como *"Pink Lady"* en el primer centro de cancerología en Europa, tuve la oportunidad de platicar con los pacientes de ese centro, quienes me compartieron sus vivencias y me hablaron de los estragos que los tratamientos médicos les provocaban y las consecuencias que estos tenían sobre su imagen. No sólo me hablaban de la dificultad de cuidarse durante y después de los tratamientos, sino también de la sensación de perder su identidad y la confianza en sí mismos, lo cual terminaba afectando considerablemente su autoestima. Lo que fue importante en ese momento fue constatar que esa sensación percibida era resentida por la persona no importando su edad, su género y/o el órgano tratado.

Esta experiencia me dió la oportunidad de darme cuenta que la información y los recursos que se encontraban en el mercado no eran lo suficientemente difundidos o en ocasiones inadaptados a las necesidades de los pacientes. Por lo que para responder de manera oportuna a cada una de sus preguntas, sentí la necesidad de capacitarme para poder ayudarles de manera eficaz y pertinente.





En aquella época, me ofrecieron trabajar para el mismo centro de cancerología de manera profesional y entonces decidí adaptar e implementar la Consultoría de Imagen al ámbito médico.

Mis conocimientos como Consejera en imagen personal & profesional y como Socio-esteticista, especialidad enfocada en la ayuda a una población fragilizada por la enfermedad o en situación precaria, me permitieron desarrollar y dar una serie de consejos y tips en tiempo real para que las personas pudieran conservar una buena imagen de sí mismos y recuperar su autoestima. Y como consecuencia, pudimos notar un efecto positivo durante los tratamientos sobre los pacientes.

Los consejos o tips sirven para contrarrestar los efectos secundarios provocados por los tratamientos como la radioterapia, quimioterapia u hormonoterapia o para dar soluciones después de una intervención quirúrgica. Las soluciones van desde como embellecer la cabeza después de la caída del cabello y del sistema piloso, como contrarrestar la fragilidad de las uñas, como vestirse y sentirse bien a pesar de la pérdida o toma de peso y sobre todo como cuidar de la piel del rostro y del cuerpo durante ese período.

Las técnicas utilizadas son aquellas propias a la consultoría de imagen como por ejemplo la colorimetría, el visajismo, la morfología, el estilo y la personalidad, entre otras, las cuales sirven de guía para la compra de una peluca, del maquillaje, de ropa adaptada, de los accesorios, etc.

De igual forma, para las personas que lo requieren, la consultoría ofrece consejos con respecto a las prótesis mamarias y su uso, así como a la lencería que las acompaña. Es importante señalar que el paciente es acompañado antes, durante y después de los tratamientos, hasta su reinserción en la vida social, utilizando para esta última fase las técnicas de la consultoría en imagen profesional, en efecto muchas de las pacientes se reintegran a sus labores después de mucho tiempo de ausencia.

Mis servicios son propuestos desde la fase curativa hasta la fase paliativa, con el fin de ayudarles a vivir este período de su vida de la mejor manera posible.

La consultoría en imagen adaptada al ámbito médico, es una herramienta lúdica y pedagógica, la cual ayuda a las pacientes a involucrarse totalmente en el proceso y a cuidar de sí mismas. De esa manera y en total autonomía toman en mano su vida y recuperan el control que perdieron con la llegada de la enfermedad.

Yo formo parte de un equipo multidisciplinario, mi presencia es sin duda alguna, un elemento importante para ayuda al paciente a guardar confianza y una alta autoestima.

